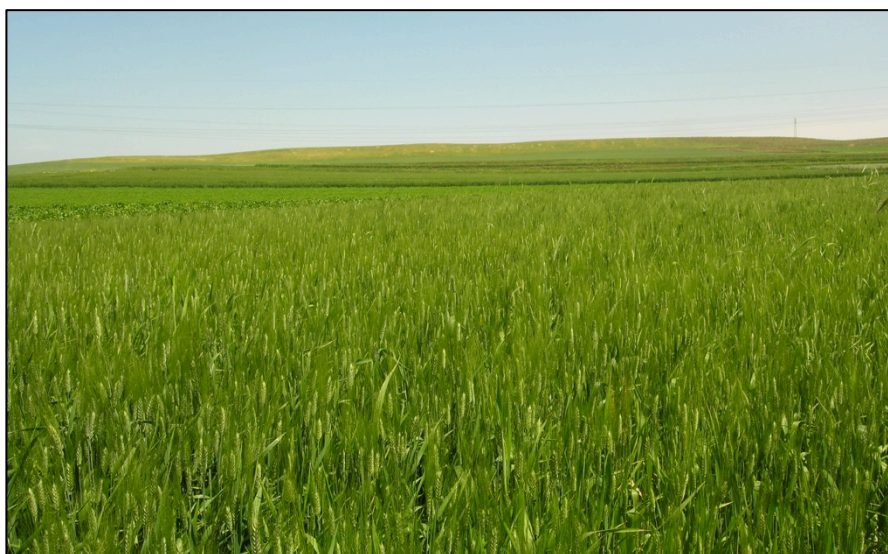


## Journée d'étude

# *Chaînes opératoires des pratiques d'élevage et de culture en Égypte et en Mésopotamie au III<sup>e</sup> millénaire av. J.-C.*

Organisée par Grégory Chambon (EHESS) et Aline Tenu (CNRS)  
en partenariat avec la Mission Archéologique Française du Peramagron



Dans le cadre du projet *ChainOp, Produire, conserver et consommer à Kunara (Kurdistan irakien, III<sup>e</sup> millénaire av. J.-C.)*

<https://www.ehess.fr/fr/%C3%A9chos-recherche/produire-conserver-et-consommer-kunara-kurdistan-irakien-iiiie-mill%C3%A9naire-av-j-c>

### **Date**

Jeudi 07 juillet 2022 de 10h00 à 16h00.

### **Lieu**

Salle du Conseil (4<sup>e</sup> étage)

MSH Mondes – René-Ginouvès

21 allée de l'Université

92023 Nanterre cedex

RER et Transilien : Nanterre-Université

## **Argumentaire scientifique**

Le projet *ChainOp* a pour objectif d'étudier la chaîne opératoire de la production, de la conservation et de la consommation des produits à Kunara (Kurdistan irakien), à la fin du III<sup>e</sup> millénaire av. J.-C. Kunara est alors un centre urbain qui abritait plusieurs bâtiments publics édifiés selon un plan d'urbanisme planifié. L'étude du matériel céramique, archéo-zoologique, lithique, épigraphique et sigillographique montre qu'il se trouvait au cœur d'un terroir bien mis en valeur dont les produits y étaient conservés et administrés.

Le projet *ChainOp* se décline en quatre axes de recherches :

- Importance de la mise en valeur agricole
- Stockage des produits
- Travail des produits
- Pratiques administratives

Une première journée de travail, organisée le 25 mars 2021, sur le thème *Études sur les chaînes opératoires. Regards croisés sur le site de Kunara (Kurdistan irakien, III<sup>e</sup> millénaire av. J.-C.)* a réuni des membres de la mission archéologique et des ethnologues.

Cette deuxième journée sera dédiée à l'étude des pratiques de culture et d'élevage. La production céréalière et l'élevage des ovins, caprins et bovins constituaient, en effet, les deux principales ressources alimentaires en Mésopotamie et Égypte. La gestion administrative de ces denrées (approvisionnement, flux des quantités, management des opérations) par les organismes (palais, temples, maisons de gouverneurs) du III<sup>e</sup> millénaire av. J.-C. est documentée tant par des sources épigraphiques qu'archéologiques.

Les aspects pratiques et techniques dans la gestion quotidienne des céréales et des troupeaux sont bien moins connus et de fait n'ont jamais fait jusqu'à maintenant l'objet d'une étude systématique. L'attention s'est, de plus, surtout portée sur les grands sites fournissant d'abondantes documentations archéologiques et épigraphiques plutôt que sur des sites de moindre échelle livrant pourtant une grande diversité d'information. L'objectif de cette journée d'études est de se concentrer sur ces aspects pratiques et techniques, à partir de cas d'études précis et parfois localisés en dehors des grands centres urbains, afin de reconstituer la chaîne opératoire de la production (de céréales ou de viande) jusqu'à la consommation, en passant par le transport, la conservation et la distribution. Il s'agit en particulier de s'intéresser à la fois à des données quantitatives (taille des troupeaux, âge des animaux pour l'abattage, volume des récoltes céréalières etc.) et qualitatives (pratiques d'élevage, espèces céréalières cultivées, traitement du grain après récolte etc.) qui aident à comprendre comment s'articulaient, au jour le jour, les contraintes environnementales, les besoins humains et les possibilités techniques.

## Programme

Jeudi 07 juillet 2022

Salle du Conseil

- |               |   |
|---------------|---|
| 10h00 - 10h30 | Accueil et introduction   |
| 10h30 – 11h30 | Michaël SEIGLE<br>Élever et consommer : l'exemple de la place des animaux dans l'économie de Kunara au III <sup>e</sup> millénaire.                 |
| 11h30-12h30   | Carolynne DOUCHÉ<br>Économie végétale de la Mésopotamie du III <sup>e</sup> millénaire. Apport des études archéobotaniques en Irak.                 |
| 12h30-14h00   | Déjeuner (salle du rez-de-jardin 1)   |
| 14h00 – 15h00 | Adeline BATS<br>L'agriculture de décrue d'hiver en Égypte durant le III <sup>e</sup> millénaire av. J.-C. : céréales, outils et pratiques agraires. |
| 15h00 – 16h00 | Grégory CHAMBON<br>La chaîne opératoire de l'orge et du sésame à Mari sur le Moyen-Euphrate (XVIII <sup>e</sup> siècle av. J.-C.).                  |

Lien Zoom

Sujet : ChainOp2

Heure : 7 juil. 2022 09:30 AM Paris

Participer à la réunion Zoom

<https://zoom.univ-paris1.fr/j/92377359836?pwd=UzRDUIFTengwYUtNRjRhbnVwdnF1dz09>

ID de réunion : 923 7735 9836

Code secret : 834337