



# JOURNÉES EUROPÉENNES D'ARCHÉOLOGIE



## 18 & 19 juin 2022

Programme

Musée d'Archéologie nationale

Domaine national de Saint-Germain-en-Laye

MUSÉE  
D'ARCHÉOLOGIE  
NATIONALE

DOMAINE NATIONAL  
Saint-Germain-en-Laye



#JEArcheo

#Archeonationale

→ un village de l'archéologie → des activités au musée

# Samedi 18 juin

# Dimanche 19 juin 2022

---

Les Journées Européennes de l'Archéologie se dérouleront cette année du **vendredi 17 juin** au **dimanche 19 juin** 2022.

Cet évènement a pour objectif de faire découvrir au plus grand nombre les richesses et les coulisses de cette discipline scientifique mais également de sensibiliser le grand public au patrimoine archéologique, à sa protection et à sa valorisation.

Comme chaque année, le **musée d'Archéologie nationale – Domaine national de Saint-Germain-en-Laye** propose de nombreuses activités gratuites pour petits et grands.

---

## **INFORMATIONS PRATIQUES DU VILLAGE**

Domaine national de Saint-Germain-en-Laye  
Samedi 18 et dimanche 19 juin 2022,  
de 10h à 18h30.

**Toutes les activités sont gratuites**  
**Réservation obligatoire sur place, le jour même**  
dans la limite des places disponibles


Renseignements : 01 34 51 65 36  
(du lundi au vendredi, de 9h à 12h30)  
ou par mail : [reservation.man@culture.gouv.fr](mailto:reservation.man@culture.gouv.fr)



# Un village de l'archéologie


➔ Situé sur l'un des parterres en gazon du Domaine national, le village des savoir-faire et des métiers accueillera l'ensemble des ateliers participatifs et démonstratifs.

## DES PLUS PETITS AUX PLUS GRANDS !

 **ATELIER Il était une fois un taureau - Conte animé:** À l'aide de marionnettes en ombres chinoises. Venez écouter l'histoire du taureau de Cnossos, conte inspiré des mythes méditerranéens et de la légende du Minotaure. En lien avec l'objet du mois de juin 2022 du musée d'Archéologie nationale « un rython crétois » et dans le cadre de la résidence d'artiste de Clara Baum.

En famille, de 3 à 6 ans  
Samedi 18 et dimanche 19 juin  
Durée: 45 minutes



 **ATELIER Les animaux de la Préhistoire:** Les enfants partent à la découverte des nombreux animaux de la préhistoire avant de modeler à leur tour l'animal de leur choix avec de l'argile et des branchages.

Enfants de 5 à 9 ans  
Samedi 18 et dimanche 19 juin  
Durée: 45 minutes

 **ATELIER Les formes retrouvées, les Vénus du Néolithique:**

Découvrez et apprenez les gestes et la technique de la sculpture modelée du Néolithique à travers le façonnage de la célèbre Vénus de Fort-Harrouard.

Enfants à partir de 5 ans  
Samedi 18 et dimanche 19 juin  
Durée: 45 minutes



## DES PLUS PETITS AUX PLUS GRANDS !

### **ATELIER À la découverte de l'architecture médiévale, les arcs:**

Arc brisé, arc en plein cintre et voûte sur croisée d'ogives n'auront plus de secret pour vous ! Le temps d'un atelier, construisez un arc avec les techniques médiévales.

Enfants à partir de 5 ans

Samedi 18 et dimanche 19 juin

Durée: 45 minutes

### **ATELIER De la fouille au laboratoire:** Venez découvrir les pratiques funéraires antiques en fouillant une sépulture, puis initiez-vous au dessin archéologique à travers la céramique gallo-romaine. Atelier en deux temps (fouille puis dessin technique)

Enfants à partir de 6 ans

Samedi 18 et dimanche 19 juin

Durée: 45 minutes



### **ATELIER Animer la mythologie:** Par la figure du taureau de Cnossos et le mythe du Minotaure, créons des marionnettes de papier pour se raconter des histoires fabuleuses en ombres chinoises. En lien avec l'objet du mois de juin 2022 du musée d'Archéologie nationale « un rython crétois » et dans le cadre de la résidence d'artiste de Clara Baum.

Enfants à partir de 6 ans

Samedi 18 et dimanche 19 juin

Durée: 1h

### **ATELIER Carpologie et Archéozoologie, des graines et des os:** Les disciplines de la bioarchéologie s'intéressent aux vestiges laissés par les êtres vivants anciens et mis au jour par les archéologues. La carpologie et l'archéozoologie sont deux spécialités faisant partie de ces disciplines. Leur but est d'identifier la plante ou l'animal auxquels appartiennent les graines et les ossements découverts lors des fouilles archéologiques et d'étudier les relations des sociétés humaines avec les végétaux et animaux qui les entourent (agriculture, élevage, chasse, cueillette, alimentation, rites...).

En famille à partir de 6 ans

Samedi 18 juin

Durée: 45 minutes

### **ATELIER La frappe monétaire gauloise:** Essayez-vous à la frappe de monnaie gauloise en étain ou en argile. Vous pourrez également imaginer et dessiner les deux faces d'une monnaie, en vous appuyant sur des représentations monétaires.

Enfants à partir de 6 ans

Dimanche 19 juin

Durée: 20 minutes



### **ATELIER La fresque romaine:**

Découvrez la peinture murale antique, sa technique, les pigments, les styles pompéiens! Vous réaliserez ensuite une fresque selon la technique des pigments minéraux sur mortier de sable et de chaux encore frais. Chaque *pictor* emportera son œuvre.

Enfants à partir de 6 ans

Dimanche 19 juin

Durée: 45 minutes

### **ATELIER À l'école des scribes de Babylone (1800 av. J.-C.):**

L'écriture cunéiforme est la première écriture inventée dans l'histoire de l'humanité. L'atelier consiste à faire découvrir cette écriture et la civilisation mésopotamienne en animant une « école de scribes » inspirée de celle de Babylone il y a 4000 ans. Les participants seront invités à écrire de petits textes en cunéiforme dans l'argile fraîche et à calculer comme les Babyloniens en base 60.

En famille à partir de 6 ans

Samedi 18 juin

Durée: 45 minutes

### **DÉMONSTRATION L'atelier du verrier gaulois:**

Au 5<sup>e</sup> siècle av. J.-C., les Gaulois développent un artisanat du verre pour produire perles et bracelets en verre. Objet nouveau et typique de ces sociétés, le bracelet en verre est bien plus complexe qu'il n'y paraît. Archéologues et verriers se sont associés pour retrouver les techniques de fabrication de ces parures et vous présenteront leur démarche d'archéologie expérimentale autour d'un four de verrier exceptionnellement construit pour cette occasion!

En famille – Accès libre

Samedi 18 et dimanche 19 juin

Durée: démonstration tout au long de la journée

### **ATELIER Temp'Pots:**

« Reconstituer des poteries pour mieux les étudier! »: Comment faire parler des petits fragments de céramiques? C'est le défi à relever pour le restaurateur et l'archéologue... Comme eux, reconstituez différents récipients et menez l'enquête pour leur attribuer une fonction et une datation!

Enfants de 7 à 12 ans

Samedi 18 et dimanche 19 juin

Durée: 30 minutes






## DES PLUS PETITS AUX PLUS GRANDS!



### **ATELIER À la découverte des grottes ornées de la Préhistoire!**

Partez à la découverte de l'art préhistorique! Après une visite exceptionnelle en réalité virtuelle au cœur de la grotte de Lascaux, découvrez et retrouvez les gestes de nos ancêtres en laissant parler l'artiste qui est en vous.

En famille à partir de 10 ans  
Samedi 18 et dimanche 19 juin  
Durée: 1h

 **ATELIER À la découverte de l'archéologie – la fouille d'un site gaulois!** Découvrez la fouille d'une reconstitution de vestiges archéologiques. Vous êtes responsable de la fouille d'un secteur et découvrez une petite partie du site ainsi que des reproductions fidèles d'objets archéologiques. Une fois la fouille achevée, il s'agit d'inventorier et de dessiner les vestiges et objets découverts afin de comprendre, tous ensemble, la fonction du site et ce qu'il nous apprend sur les populations qui y ont vécu.

Enfants à partir de 8 ans  
Samedi 18 et dimanche 19 juin  
Durée: 1h

### **ATELIER Dans la peau des potiers:**


Découvrez les secrets de fabrication d'objets en argile et apprenez à fabriquer un objet emblématique de l'Antiquité gallo-romaine: les lampes à huile! Chaque participant pourra repartir en fin d'animation avec la lampe à huile réalisée.

Enfants à partir de 8 ans  
Samedi 18 et dimanche 19 juin  
Durée: 45 minutes

### **ATELIER Le Patrimoine archéologique à la carte:**

La connaissance du patrimoine archéologique est fondamentale pour la gestion de ce bien culturel commun, fragile et non renouvelable. Cette connaissance, en constant enrichissement, mobilise l'ensemble des acteurs: l'État avec le concours des établissements publics et celui des collectivités territoriales. Participez à une expérience immersive originale proposée à partir de plans-reliefs réalisés à l'aide des technologies LiDAR et de l'impression 3D.

En famille à partir de 8 ans  
Samedi 18 juin  
Durée: 45 minutes

 **ATELIER La chasse au Paléolithique:** Après une introduction sur les techniques de chasse et la faune du Paléolithique, les participants sont invités à reproduire les gestes de nos lointains ancêtres lors d'une initiation au tir au propulseur.

Enfants à partir de 8 ans  
Samedi 18 et dimanche 19 juin  
Durée: 45 minutes



### **ATELIER La mosaïque en Gaule romaine:**

Découvrez la technique de la mosaïque, depuis l'utilisation des galets par les Grecs jusqu'à celle des tesselles par les Romains, qui ont porté cet art à son apogée. Chaque participant s'initie et réalise la copie d'un détail de mosaïque suivant la technique romaine et pourra repartir avec sa réalisation.

Enfants à partir de 8 ans

Samedi 18 et dimanche 19 juin

Durée: 1h15



### **ATELIER La vannerie, spiralée-cousue:**

La vannerie est l'art de récolter, de préparer et de tresser les végétaux pour les transformer en objets aussi bien fonctionnels qu'artistiques. Elle est sans doute l'une des plus anciennes techniques de l'humanité, les hommes et femmes du Paléolithique la pratiquaient probablement, mais ces matériaux organiques sont rarement conservés. Venez vous initier à la vannerie spiralée-cousue avec des aiguilles de pin et réalisez un objet par couture au raphia avec aiguille en os.

Enfants à partir de 8 ans

Samedi 18 et dimanche 19 juin

Durée: 1h



### **DÉMONSTRATION**

#### **Les squelettes nous parlent!**

Les anthropologues étudient les restes humains et les pratiques funéraires de la Préhistoire à nos jours. Dans le cadre de cet atelier, venez vous initier aux méthodes et aux techniques d'investigation de ces experts. Une expérience pour comprendre la richesse des informations issues de l'observation et de l'étude des ossements humains provenant de fouilles archéologiques.

En famille à partir de 8 ans – Accès libre

Samedi 18 et dimanche 19 juin

Durée: démonstration tout au long de la journée



### **ATELIER Tout feu, tout flamme:**

Découvrez les techniques d'allumage de feu par percussion, puis expérimentez par petits groupes la technique par friction comme à la Préhistoire!

Enfants à partir de 8 ans

Samedi 18 et dimanche 19 juin

Durée: 45 minutes



### **ATELIER Mais pourquoi ça ne brille plus? Le métal dans**

**tous ses états!** Par la manipulation et l'observation d'éléments métalliques neufs et anciens, découvrez la diversité des métaux, ainsi que la variété de formes que peut prendre leur altération! Et menez l'enquête pour apprendre à les reconnaître.

Enfants de 12 à 15 ans

Samedi 18 et dimanche 19 juin

Durée: 45 minutes



## DES RENCONTRES !

**Institut national de recherches archéologiques préventives:** Créé en 2002 en application de la loi de 2001 sur l'archéologie préventive l'Institut national de recherches archéologiques préventives (INRAP) assure la détection et l'étude du patrimoine archéologique touché par les travaux d'aménagement du territoire. Il exploite et diffuse les résultats de ses recherches auprès de la communauté scientifique et concourt à l'enseignement, à la diffusion culturelle et à la valorisation de l'archéologie auprès du public.

Samedi 18 et dimanche 19 juin



**Service régional d'Archéologie d'Île-de-France:** Au sein de la Direction régionale des affaires culturelles, les services régionaux de l'archéologie sont chargés de mettre en œuvre, au niveau des régions, la politique de l'État en matière d'archéologie. Les services se composent d'une équipe d'archéologues, d'ingénieurs, de conservateurs du patrimoine, de techniciens et de personnels administratifs. Ils permettent d'assurer une action sur l'ensemble du territoire, associant une approche territoriale et une approche thématique. Ils gèrent entre autre, au sein des dépôts archéologiques répartis sur l'ensemble du territoire, les collections archéologiques et les archives de fouilles.

Samedi 18 et dimanche 19 juin

**Les éditions Faton:** Fondées en 1964, partenaire incontournable du musée d'Archéologie nationale- Domaine national de Saint-Germain-en-Laye, les éditions Faton sont spécialisées dans la publication de magazines et revues d'archéologie, d'histoire de l'art, de sport, de maths et sciences et dans l'édition d'ouvrages de référence dans les domaines des arts décoratifs, graphiques, verriers, céramiques et de la reliure.

Samedi 18 et dimanche 19 juin







# Des activités au musée d'Archéologie nationale

➔ À l'origine résidence royale depuis le XII<sup>e</sup> siècle, le château de Saint-Germain-en-Laye est devenu depuis 1862, le musée des Antiquités nationales rebaptisé en 2005 musée d'Archéologie nationale. Il expose l'une des plus riches collections archéologiques au monde et conserve près de trois millions d'objets attachés à l'histoire de l'humanité, du Paléolithique jusqu'au premier Moyen Âge.

## EN FAMILLE, TOUT PUBLIC



### **ATELIER Mission chantier des collections: ça déménage!**

Les salles de Gaule romaine du musée d'Archéologie nationale sont actuellement fermées. À l'occasion des Journées Européennes de l'Archéologie venez exceptionnellement découvrir ce qui se passe à l'abri des regards. Votre mission? Suivre et participer au parcours des objets en transit dans «le chantier des collections». Cet atelier est couplé à la visite exceptionnelle de la salle 15 portant sur la vie quotidienne des gallo-romains. Bon voyage en Gaule romaine!

En famille à partir de 9 ans

Samedi 18 et dimanche 19 juin

Durée: 45 minutes

## INFORMATIONS PRATIQUES

Musée d'Archéologie nationale

Samedi 18 et dimanche 19 juin 2022

de 10h à 17h

**Toutes les activités sont gratuites**

**Réservation obligatoire**, dans la limite  
des places disponibles

Renseignements : 01 34 51 65 36

(du lundi au vendredi, de 9h à 12h30)

ou par mail : [reservation.man@culture.gouv.fr](mailto:reservation.man@culture.gouv.fr)

Réservations : <https://affluences.com/musee-darcheologie-nationale/reservation>

## EN FAMILLE, TOUT PUBLIC



### VISITE Les Gallo-romains

**en chantier!** Actuellement fermée

pour travaux la salle 15 relative à la vie quotidienne des Gallo-romains vous ouvre exceptionnellement ses portes dans l'ambiance extraordinaire d'un musée en travaux. Suivez le guide et profitez d'une visite presque en tête à tête avec les œuvres!

En famille à partir de 9 ans

Samedi 18 et dimanche 19 juin

Durée: 45 minutes



### VISITE GUIDÉE Visite générale

**des collections:**

Découvrez la vie de nos ancêtres depuis leur apparition au Paléolithique jusqu'aux Gaulois à travers les collections du musée d'Archéologie nationale. Accompagnés d'une guide-conférencière, partez à la découverte des collections exceptionnelles et laissez-vous surprendre par les richesses techniques, humaines et artistiques de ces femmes et de ces hommes du passé...

Adolescents et adultes

Samedi 18 et dimanche 19 juin

Durée: 1h



### VISITE GUIDÉE La collection

**Piette:**

La salle Piette ne ressemble à aucune autre salle de musée au monde. Cette salle d'exposition est tout d'abord remarquable pour ce qu'elle contient: une fabuleuse collection d'outils, d'armes et d'objets d'art préhistoriques découverts au XIX<sup>e</sup> siècle par Édouard Piette lors de fouilles dirigées dans les Pyrénées. De nombreux chefs-d'œuvre y sont exposés, notamment la célèbre « Dame à la Capuche » découverte à Brassempouy (Landes). La scénographie est inchangée depuis le XIX<sup>e</sup>. Le visiteur embarque alors dans une véritable machine à remonter le temps pour une visite unique en son genre!

Adolescents et adultes

Samedi 18 et dimanche 19 juin

Durée: 1h30

### VISITE GUIDÉE Vivre au temps



**des Gaulois:** Les Gaulois ont vécu

à la fin de la Protohistoire, à une époque appelée « le Second âge du Fer » datée entre 480 et 52 avant J.-C. Il s'agissait d'un ensemble de peuples habitant un territoire nommé « la Gaule » par les Romains et les Grecs, et faisant partie d'une grande famille de populations venues de l'est de l'Europe: les Celtes. Liés entre eux par une langue commune, mais aussi par des croyances, une culture matérielle et un art communs, les Gaulois étaient rassemblés en de nombreux peuples et territoires indépendants.


Comment et où vivaient-ils? Comment se manifestait cette culture celtique? Partez en famille à la découverte de leur vie quotidienne, de leurs croyances, et de leur art, à travers les collections exceptionnelles du musée!

En famille

Samedi 18 et dimanche 19 juin

Durée: 1h



 **RENCONTRES Antiquités Nationales:** Éditée par le musée d'Archéologie nationale - Domaine national de Saint-Germain-en-Laye, la revue *Antiquités Nationales* est une revue scientifique annuelle à comité de lecture. Elle se veut la revue des collections archéologiques conservées dans tous les musées de France.

Tout public

Dimanche 19 juin de 10h à 17h

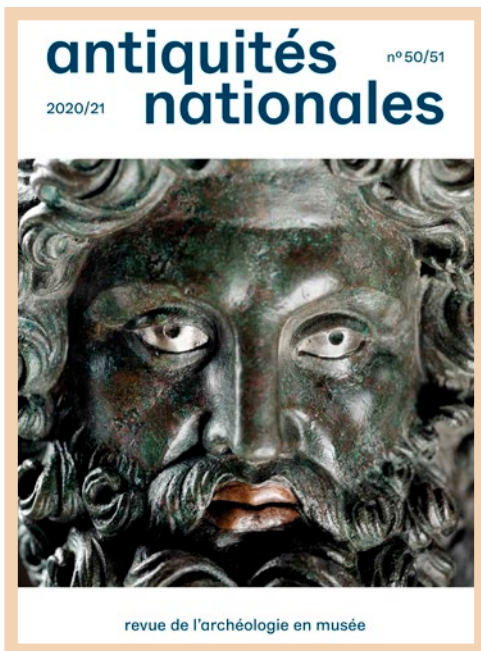
Auditorium du musée

 **RENCONTRES La Société des Amis du musée d'Archéologie nationale:** La Société des Amis du musée d'Archéologie nationale et du Château de Saint-Germain-en-Laye (SAMAN) a pour but de concourir au rayonnement du musée d'Archéologie nationale et du Château de Saint-Germain-en-Laye. Elle participe également à l'accroissement des collections du musée par des dons ou achats d'œuvres. Elle propose toutes aides adéquates pour promouvoir les expositions prévues par la conservation du Musée et, d'une manière générale, elle collabore à la mise en valeur du Château et des collections qu'il abrite.

Tout public

Dimanche 19 juin de 10h à 17h

Auditorium du musée



## TOUT PUBLIC



### EXPOSITION FOCUS

#### «Passé volé: l'envers du trésor»:

Tout comme la nature, la culture est fragile: l'archéologie est une pratique qui se préoccupe de la bonne gestion des vestiges et des connaissances qui en découlent. La recherche de trésors est devenue au fil des décennies l'ennemi des archéologues. Les notions de trésor et de découverte, objets de fantasmes, de nombreux livres et de films célèbres, cachent la vraie nature du travail de l'archéologue et masquent le véritable apport de la recherche en archéologie, qui veut d'abord comprendre comment, pourquoi, par qui et quand les objets ont été déposés, perdus, oubliés... À partir d'exemples spectaculaires, l'exposition montre ce que la chasse au trésor et le pillage archéologique font perdre à la connaissance scientifique et au patrimoine. Elle dévoile ce dont le public est privé à cause de pratiques illicites. Exportation illégale, dispersion, disparition des objets, fonte des métaux précieux, la recherche du bel objet à tout prix efface à jamais des témoignages importants.

Visite libre



### CONFÉRENCE Dans le cadre de l'exposition-focus *Passé volé: l'envers du trésor*:

**Le trésor du sanctuaire antique de Couan (Saint-Aubin-des-Chaumes, Nièvre):** Le sanctuaire de Couan à Saint-Aubin-des-Chaumes (Nièvre) a été le théâtre d'une des plus importantes découvertes clandestines de la fin du 20<sup>e</sup> siècle. Pris de remords avant son décès, le piller a heureusement transmis une série de documents qui permettent d'apprécier la composition de ce fabuleux trésor, malgré sa rapide dispersion dans diverses collections à travers le monde. Cette conférence présentera les études menées sur cet ensemble (en particulier sur les remarquables copies réalisées par le découvreur) et l'apport majeur des fouilles et prospections qui se déroulent sur le site depuis 2016.

Par Pierre Nouvel, Professeur des Universités,  
Archéologie de la Gaule romaine, UMR 6298 ArTeHis  
/ Université de Bourgogne.

Tout public

Samedi 18 juin à 14h à l'auditorium du musée

Durée: 1h30



# PASSÉ VOLÉ

Musée d'Archéologie nationale  
Saint-Germain-en-Laye

L'envers du trésor

26 mai — 29 août 2022



Conception graphique: MAM/La Presse - Photographie: © MAM/Valérie G. © MAM/JP MAM/ France Boix



## TOUT PUBLIC

### **II CONFÉRENCE** Au musée du **Domaine royal de Marly: un récit illustré par le mobilier archéologique:**

En 2022, le musée du Domaine royal de Marly (ancien Musée-Promenade) a rouvert ses portes après rénovation. Le parcours des collections a été entièrement repensé pour permettre aux visiteurs de mieux appréhender l'histoire du domaine aménagé pour Louis XIV. La conférence présente la réflexion qui a conduit à une nouvelle présentation du mobilier archéologique mis au jour lors des fouilles menées dans le parc de Marly.

Par Géraldine Chopin, ancienne directrice  
du musée du Domaine royal de Marly  
Tout public  
Dimanche 19 juin à 10h30 à l'auditorium du musée  
Durée: 1h30



**o CONFÉRENCE** De Saint-Denis  
**à la Kabylie: une intrigante bague  
et ses péripéties.** À la faveur d'un partage  
sur les réseaux sociaux, l'histoire intri-  
gante d'une bague aux origines inatten-  
dus se révèle. Cette conférence nous  
offrira l'occasion de nous interroger  
sur les fouilles archéologiques menées  
à Saint-Denis (Seine-Saint-Denis), mais  
aussi sur l'histoire de l'immigration dans  
cette ville de banlieue parisienne, pour  
comprendre comment un si petit bijou  
peut avoir autant voyagé dans le temps  
et l'espace. Une histoire rocambolesque,  
collaborative et amusante!

Par Fanny Hamonic, conservatrice du patrimoine au  
musée d'Archéologie nationale  
Tout public  
Dimanche 19 juin à 14h à l'auditorium du musée  
Durée: 1h30



 **PROJECTION-DÉBAT**  
**Ainsi parle Tarām-Kūbi -**  
**Correspondances Assyriennes**

Un film de Cécile Michel et Vanessa Tubiana-Brun  
CNRS – MSH Mondes (USR 3225)

Il y a environ 4000 ans, des marchands assyriens ont établi un comptoir commercial dans l'ancienne ville de Kaneš, en Anatolie centrale. Ils venaient d'Aššur, au nord de la Mésopotamie. On connaît leur histoire grâce aux tablettes d'argile sur lesquelles ils écrivaient, et qui ont résisté à l'épreuve du temps : plus de 22500 tablettes cunéiformes ont été découvertes en Turquie, sur le site archéologique de Kültepe. Que faisaient ces tablettes mésopotamiennes en Anatolie et que nous apprennent-elles ? La voix de Tarām-Kūbi, une femme assyrienne qui correspondait avec son frère et son époux installés à Kaneš, nous fait remonter le temps.

Tout public

Samedi 18 juin à 16h à l'auditorium du musée

Durée : 1h30

En présence de Cécile Michel, Directrice de recherche au CNRS (UMR 7041 — ArScAn, équipe HAROC) et de Vanessa Tubiana-Brun, Réalisatrice - Ingénieur d'étude au CNRS (USR 3225 – MSH Mondes)

Prix décernés au film :

Prix du meilleur film pour la recherche créative : 17<sup>e</sup> Festival international du film d'archéologie de Bordeaux (ICRONOS, 20-24/10/2020)

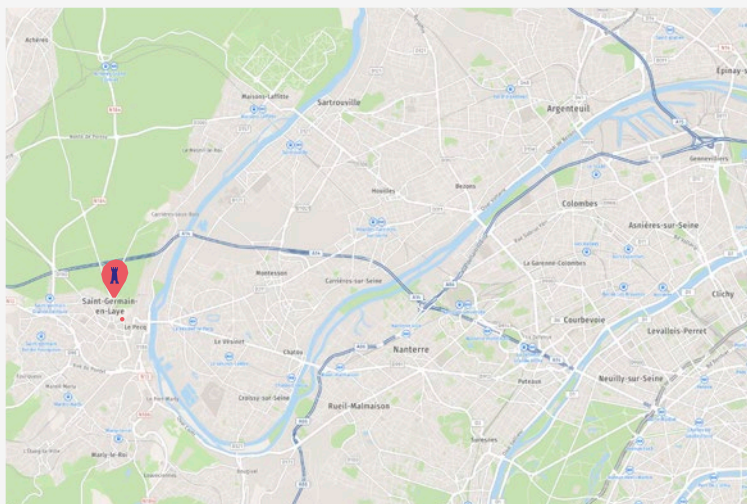
Prix Paul Tournal : grand prix des Rencontres d'archéologie de la Narbonaise (3-7/11/2020)

Prix du meilleur film d'archéologie, Festival International du Film d'Archéologie de Nyon, Suisse (24-27/03/2021)

Audience Favorite Film Award et Honorable Mention for the Best Archaeology Film: Arkhaios Film Festival (Pittsburgh, South Carolina, Pennsylvania, USA)

Premio 'ArcheoVisiva', prix du jury international pour le meilleur film : X Rassegna del documentario e della comunicazione archeologica (Licodia Eubea, Italie, 2020)





## INFORMATIONS PRATIQUES

Musée d'Archéologie nationale  
 Domaine national de Saint-Germain-  
 en-Laye, Château, Place Charles de  
 Gaulle, 78100 Saint-Germain-en-Laye  
 Depuis Paris : RER A

## RENSEIGNEMENTS & RÉSERVATIONS

Service du développement culturel  
 et des publics  
 01.34.51.65.36 (de 9h à 12h30)  
 reservation.man@culture.gouv.fr

Crédits images, par ordre d'apparition dans le livret :  
 © MAN, © Clara Baum, © M. Derreumau, © MAN,  
 © V. Tubiana-Brun, © MAN, © Association Inspiration sauvage,  
 © MAN, © INRAP, © MAN, © MAN, © Antiquités nationales,  
 © Statue provenant du trésor de Cobannus, Musée Getty,  
 © Musée du Domaine royal de Marly/J.Y. Lacote,  
 © MAN/Franck Raux, © V. Tubiana-Brun.

en partenariat avec



en collaboration avec

