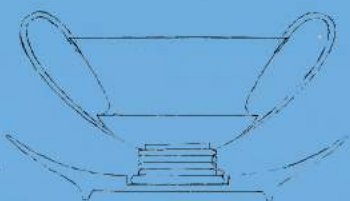


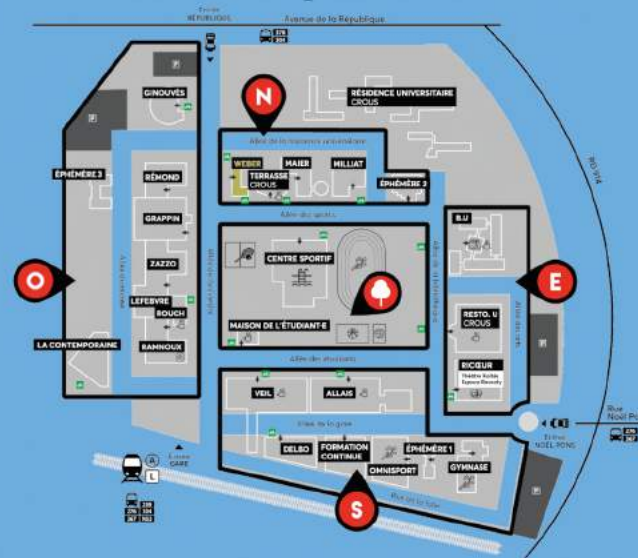
Antiquity in a Cup of Tea



MSH Mondes
bâtiment Max Weber
amphithéâtre



Plan du campus de Nanterre



Les destins modernes
de la collection céramique
de Dominique Vivant Denon



Labex "Les passés dans le présent",
Investissements d'avenir, réf. ANR-11-LABX-0026-01

Colloque international, 3-4 octobre 2022

Lundi 3 octobre

9H30 Accueil

9H45 Introduction

10H Florence Le Bars (Université de Lille). *Vases communicants. Itinéraires professionnels entre Manufacture et Musée à la fin du XVIII^e siècle : l'exemple de Biagio Finati, « contrôleur des vases ».*

10H30 Évelyne Prioux (CNRS, UMR 7041 ArScAn). *Entre falsifications et « restaurations » : le cas des céramiques surpeintes de la collection Denon*

11H00 Pause

11H20 Paola D'Alconzo (Università di Napoli Federico II). *Aggiornamento stilistico e promozione dell'immagine della monarchia: Domenico Venuti e le produzioni ispirate all'antico della Real Fabbrica della porcellana di Napoli*

11H50 Marlène Nazarian (CNRS, UMR 7041 ArScAn). *Inspirations et réinterprétations : la conception de l'Etruscan Service et ses rapports avec la collection Denon*

12H20 discussion générale

12H40 Fin des travaux

12H50 Déjeuner

14H30 Dominique Massounie (Université Paris Nanterre). *Décor et ameublement de la maison : la contribution des manufactures entre 1780 et 1800*

15H Basile Baudez (Princeton University). *Le comte d'Angiviller et l'Antique*

15H30 Pause

15H50 Marianne Cojannot (Université Paris Nanterre). *La fabrication des vases antiques comme objets utiles dans la seconde moitié du XVIII^e siècle : méthodes et enjeux*

16H20 Viviane Mesqui (Sèvres - Manufacture et Musée nationaux). *Le Rouge et le Noir. Les premiers témoignages de décors « étrusques » à la manufacture de Sèvres au XVIII^e siècle*

16H50 Discussion

17H10 Fin des travaux

19H30 Dîner du colloque

Mardi 4 octobre

9H30 Raphaëlle Merle (Université Aix Marseille). *Le « cabaret égyptien » de l'impératrice Joséphine : voyages mnémoniques dans les paysages de l'Égypte antique*

10H00 Karine Madrigal (égyptologue, chercheuse associée au laboratoire HiSoMA, UMR 5189). *Quelques résultats préliminaires de l'étude « égyptologique » du cabaret égyptien de Joséphine*

10H15 Anaïs Boucher (Sèvres - Manufacture et Musée nationaux). *La collection Denon et les formes « étrusques » de la Manufacture de Sèvres au XIX^e siècle*

10H45 Discussion générale

11H05 Pause

11H25 Maiwenn Tonna (Université Paris Nanterre). *Les vases Denon, modèles antiques de Jean-Jacques Lagrenée*

11H55 Clotilde Sablon du Corail (Sèvres - Manufacture et Musée nationaux). *Boizot, créateur de formes néo-classiques à Sèvres à la fin du XVIII^e siècle. Des reprises de la collection Denon ?*

12H25 Discussion générale

12H45 Buffet

14H Visite de l'exposition de posters « Antiquity in a Cup of Tea » (bât. Ginouvès)

14H30 Olivier Baustian (docteur en histoire, Université de Tübingen). *La réception du goût antique dans les États vassaux de l'Empire français : l'exemple de la manufacture de porcelaine du roi Jérôme à Fürstenberg*

15H Lucie Lachenal (docteure en histoire de l'art, Université Paris 1 Panthéon-Sorbonne). *La présentation des vases « étrusques » de la manufacture de Sèvres aux expositions des manufactures royales*

15H30 Discussion générale

15H45 Pause

16H10 Conclusions

16H40 Fin des travaux