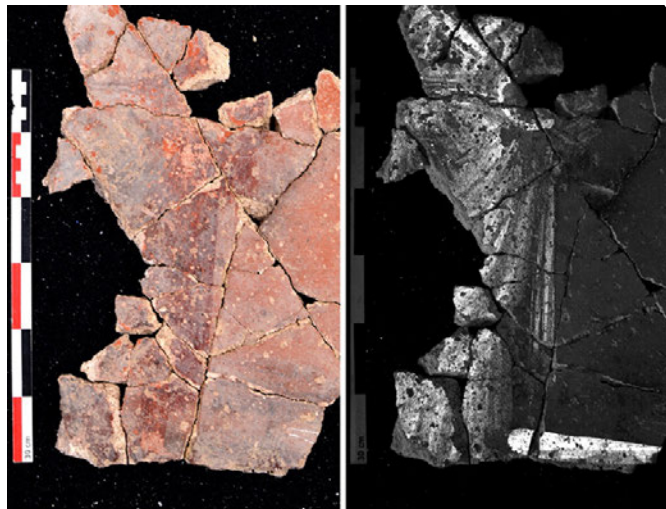


DÉCORS ANTIQUES ET HUMANITÉS NUMÉRIQUES

Donner une meilleure lisibilité des images :
explorations photographiques et logicielles
jeudi 20 mars 2025 de 9h à 12h



Alain Guimier

UMR ArScAn
(Archéologie des mondes grecs)

« Rendre lisible et restituer décors et couleurs : peintures et mosaïques grecques et romaines. »

« Révéler, identifier, restituer les pigments : les différentes applications de la caméra multispectrale à l'étude des objets antiques. »

Marlène Nazarian-Trochet

CNRS, UMR ArScAn
(Espri-LIMC)



Nanterre Université, bâtiment de la formation continue,
salle des conférences

Contact : virginie.fromageot@cnrs.fr

Cette matinée s'inscrit dans les séminaires du projet collectif ArcheoNum de l'unité ArScAn qui explore l'évolution des pratiques, méthodes et outils de traitement et de diffusion numériques des documents relatifs aux sciences de l'Antiquité, à l'archéologie et au patrimoine culturel (<https://archeonum.hypotheses.org/>).

Ce projet est organisé par Anne-Violaine Szabados, Mathieu Linlaud et Virginie Fromageot-Laniepce.

L'atelier permettra d'écouter les retours d'expérience d'Alain Guimier et de Marlène Nazarian-Trochet qui élaborent des procédés expérimentaux sur le terrain, lors des prises de vue des décors antiques, puis derrière leurs écrans, pour réaliser des images de types particuliers et faire surgir de ces images des éléments invisibles à l'œil nu. Il est question de voir les apports des techniques d'imagerie numérique dans le processus de recherche, d'acquisition et de restitution des données.

PROGRAMME

9H | Introduction par Virginie Fromageot-Laniepce (CNRS, ArScAn-Archéologie des mondes grecs)

9h15 | Alain Guimier (UMR ArScAn, Nanterre)

Rendre lisible et restituer décors et couleurs : peintures et mosaïques grecques et romaines

10h15 | Marlène Nazarian-Trochet (CNRS, UMR ArScAn, Nanterre)

Révéler, identifier, restituer les pigments : les différentes applications de la caméra multispectrale à l'étude des objets antiques

11h15 | Pause

11h25 | Discussion générale

Atelier ouvert à tous, dans la salle des conférences du **Bâtiment de la formation continue** noté (S) sur le plan ci-dessous.

